

新築分譲住宅
北区浮間3丁目Part6
全1棟

JR埼京線
『北赤羽』 駅徒歩 9分
販売価格
4,180 万円(税込)

Property Overview

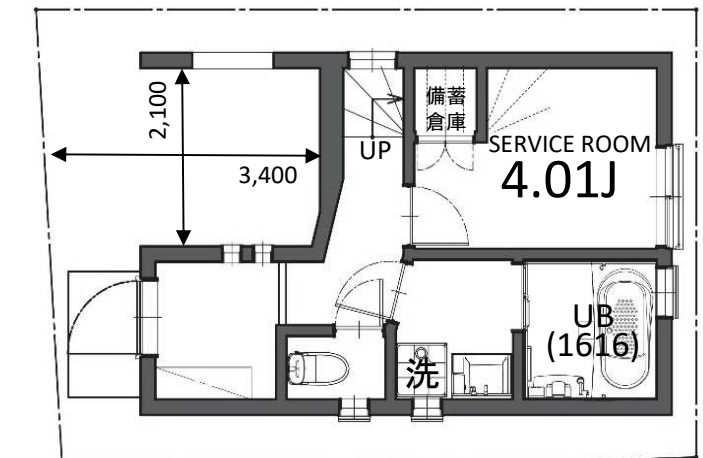
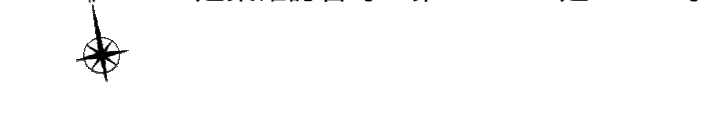
- 地名地番 / 北区浮間3丁目
- 住居表示 / 北区浮間3丁目
- 用途地域 / 第1種住居地域
- 建ぺい率 / 60%
- 容積率 / 200%
- 防火指定 / 準防火地域
- 高度指定 / 第2種高度地区
- 地目 / 宅地
- 土地権利 / 所有権
- 都市計画 / 市街化区域
- 構造 / 木造3階建
- 道路 / 北側:私道 SB後約4m 西側:私道 SB後 約2.9m
- 設備 / 都市ガス・東京電力・公共上下水道
- 完成・引渡 / 2022年1月中旬完成予定

Life Information

- 浮間小学校 《約 130m (徒歩 2分)》
- 浮間中学校 《約 760m (徒歩 10分)》
- 板橋中央総合病院 《約 850m (徒歩 10分)》
- オーケー北赤羽店 《約 260m (徒歩 4分)》



C棟
土地面積 : 43.61㎡
建物面積 : 77.79㎡
(車庫面積7.44㎡含む)
建築確認番号 : 第21UDI1T建01443号



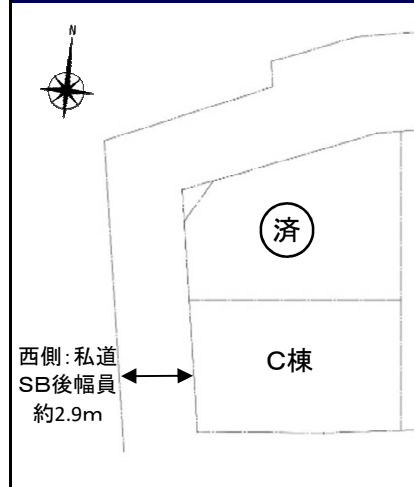
1F : 28.87㎡ (車庫面積7.44㎡含む)

※司法書士・土地家屋調査士・火災保険加入会社は、売主指定とさせていただきます。

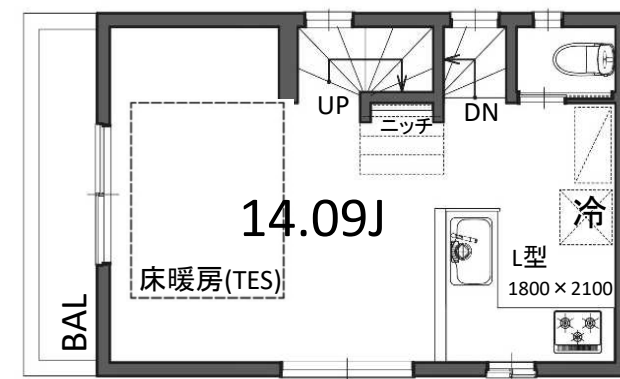
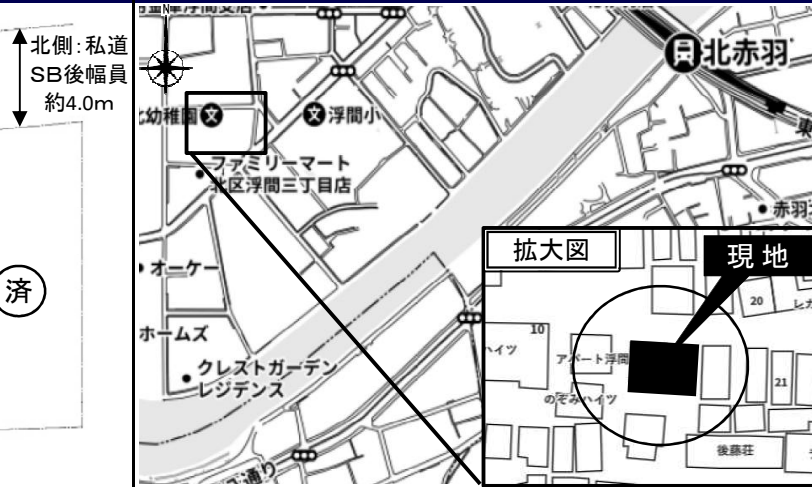
- Equipment
- 外壁通気工法
 - 24時間換気
 - システムキッチン
 - ヘアガラス (Low-e)
 - 断熱浴槽
 - TES 床暖房
 - シャワートイレ (温水便座)
 - 食器洗浄乾燥機
 - カーモニター付インターホン
 - 全サッシ 網戸付
 - ECO ジョーズ
 - 浴室換気乾燥機
 - 断熱玄関ドア
 - LED照明
 - グルニエ又はロフト

Vibration Control
制震装置【マモリー】
『繰り返す地震から、住まいと生活を守る』
熊本城を守る地震対策があなたの住まいを守る。
「熊本城」が選んだのは、住友ゴム製の制震ダンパー。震度7の揺れ幅を最大89%^(*)吸収します。
※熊本城大天守には「MAMORY」と同じ高減衰ゴムを利用した制震ダンパーが採用されています。
耐震 + 制震

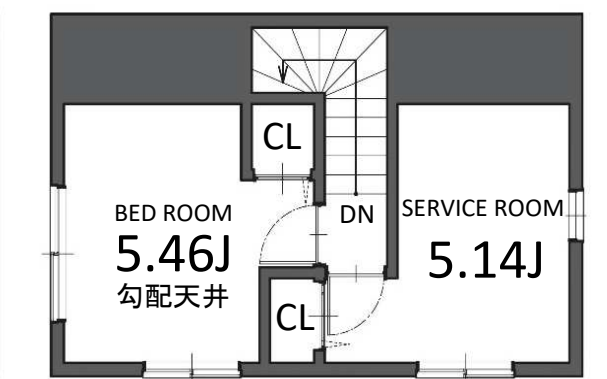
Land Plan



Access Map



2F : 26.56㎡



3F : 22.36㎡

瑕疵担保保険付

地盤保証20年付